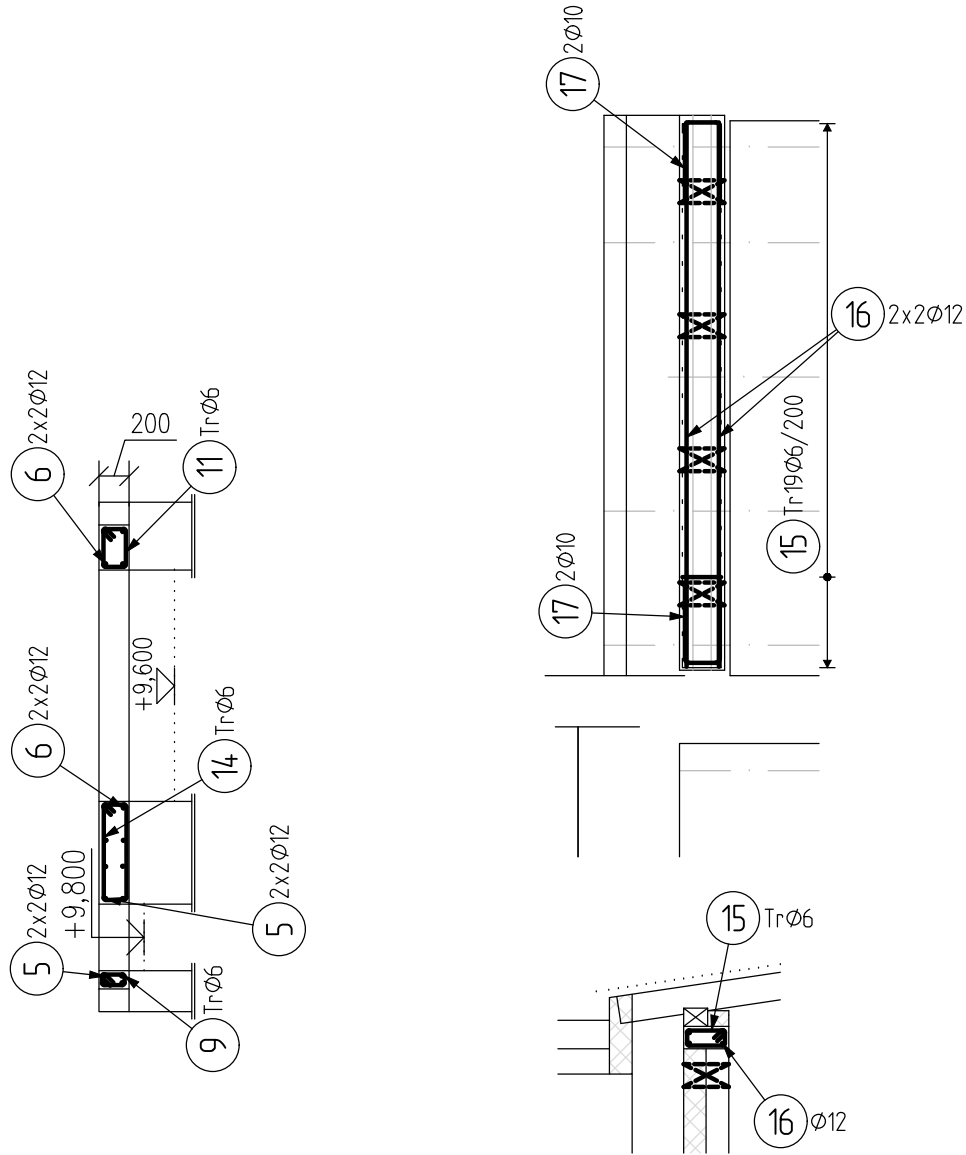
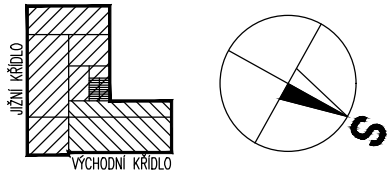


ŘEZ A-A



BETON C20/25 - XC1
POUŽITÍ: ŽB VĚNEC
NAVRŽENO DLE: ČSN EN 1992-1-1 Eurokód 2
BETONOVÁ SMĚS: S4

OCEL B500 A/B
BETONÁŘSKÁ VÝZTUŽ



VÝPIS A VÝKAZ VÝZTUŽE VĚNCE

1200	1	Ø12;L=1200mm;8ks	160 200 80	8
1450	2	Ø12;L=1450mm;2ks	160 200 80	9
2050	3	Ø12;L=2050mm;4ks	160 200 80	10
2150	4	Ø12;L=2150mm;4ks	160 200 80	11
2250	5	Ø12;L=2250mm;8ks	160 200 80	12
4550	6	Ø12;L=4550mm;8ks	160 200 80	13
590	7	Ø12;L=1150mm;24ks	160 200 80	14
520	8	Ø10;L=1600mm;2ks	160 200 80	15
520	9	Ø10;L=1600mm;2ks	160 200 80	16
3600	10	Ø12;L=3600mm;4ks	160 200 80	17
530	11	Ø10;L=1250mm;4ks	160 200 80	18

Pol	Profil	Delka [mm]	ks	50
*1	50	12	1200	8
*2	50	12	1450	2
*3	50	12	2050	4
*4	50	12	2150	4
*5	50	12	2250	8
*6	50	12	4550	8
7	50	12	1150	24
8	50	10	1600	2
9	50	6	600	12
10	50	6	700	3
11	50	6	950	50
12	50	6	1250	5
13	50	6	1350	3
14	50	6	1700	12
15	50	6	850	19
*16	50	12	3600	4
17	50	10	1250	4
CELKOVÁ DELKA [m]			103.7	8.2
HMDTNOST [kg]			23.0	5.1
CELKOVÁ HMDTNOST [kg]				139.7

POZNÁMKY - VÝZTUŽ:

- VEŠKERÉ ROZMĚRY PŘEMĚŘIT NA STAVBĚ!
- VÝZTUŽ UPRAVIT PODLE BEDNĚNÍ !!!
- NEDÍLNOU SOUČÁSTÍ DOKUMENTACE JSOU VÝKRESY TVARU BEDNĚNÍ, VÝZTUŽE DOLNIHO POVRCHU, HORNÍHO POVRCHU, DOMOVNÍCH ROZVODŮ INSTALACÍ VEDOUČÍCH V DESCE NEBO POD DESKOU
- VÝZTUŽ V MÍSTĚ PROSTUPŮ PŘIHRNOUT KE KRAJŮM (VŽDY MAX. 2 PRUTY Z KAŽDÉ STRANY) OSTATNÍ PROSTRHNOUT
- V PŘÍPADĚ NEJASNOSTÍ KONTAKTUJTE PROJEKTANTA
- PŘI STYKOVÁNÍ A UKLÁDÁNÍ VÝZTUŽE MUSÍ BÝT VŽDY DODRŽENO MINIMÁLNÍ A MAXIMÁLNÍ KRYTÍ !!!
- STOLÍČKY SE UKLÁDAJÍ MEZI 1. A 3. VRSTVU
- SCHÉMA VÝZTUŽE V ŘEZECH DESKOU SLOUŽÍ POUZE K INFORMACI O KLADENÍ JEDNOTLIVÝCH PRVKŮ
- UVEDENÉ DÉLKY JSOU VZTAŽENY K VNĚJŠÍMU LÍCI PRUTU
- POLOMĚRY OBLOUKŮ JSOU POLOMĚRY OHÝBACÍCH TRNŮ
- NEZNAČENÉ POLOMĚRY JSOU 1/2 DR. MIN (TAB. 20)
- NEZNAČENÉ ÚHLY JSOU 45, 90, RESP. 180 STUPŇŮ
- CELKOVÉ DÉLKY VLOŽEK JSOU STŘÍŽNÉ DÉLKY
- ROVNÉ DÉLKY JSOU VE VÝKAZU OZNAČENY "*"

±0,000=351,320 B.p.v.
SOUŘADNICE V SOUŘADNICOVÉM SYSTÉMU S-JTSK A VÝŠKOVÉM SYSTÉMU BALT PO VYROVNÁNÍ.

REVIZE Č.:	OBSAH :	DATUM :

TATO DOKUMENTACE JE DLE AUTORSKÉHO ZÁKONA MAJETKEM PROJEKTOVÉHO ATELIERU, JEHO KOPIROVÁNÍ A ROZŠÍŘOVÁNÍ JE MOŽNO POUZE SE SOUHLASEM AUTORA

MÍSTO STAVBY:	Hornický skanzen Mayrau, čp.56, Vinařice, 273 07		
INVESTOR:	Sládečkovo vlastivědné muzeum v Kladně, Hutská 1375, 272 01 Kladno		
ZÁSTUPCE INVESTORA:	PhDr. Zdeněk Kuchyňka, ředitel SVMK; MgA. Tomáš Voldráb, kurátor sbírek		
PROJEKTANT:			
		PROJEKTOVÝ ATELIER PRO ARCHITEKTURU A POZEMNÍ STAVBY, s.r.o. BĚLEHRADSKÁ 199/70, 120 00, PRAHA 2, IČO : 45308616 TEL.: 224 255 555, 222 512 997 WWW.ATELIERTS.CZ EMAIL: ATELIERTS@ATELIERTS.CZ	
AUTOŘI:		Ing.arch. T.ŠANTAVÝ, Ing.arch. S. HLADNÍK	
PROJEKTANT ČÁSTI:			
		Agile Consulting Engineers s.r.o. Na Vyhliďce 64, 190 00 Praha 9 info@agile-ce.cz, www.agile-ce.cz tel.: +420 733 386 555	
ODPOV.PROJEKTANT:	ZPRACOVATEL ČÁSTI:	KRESLIL:	KONTROLOVAL:
Jan Tomšů, MSc	Ing. Pavel Roubal Jindřich Mikšík	Jindřich Mikšík	Ing. Pavel Roubal
Č.ZAK.: 3489 20 20 01	NÁZEV DÍLA: CELKOVÁ OBNOVA OBJEKTU LAMPOVNA V HORNICKÉM SKANZENU MAYRAU VE VINAŘICÍCH		Č.PARÉ:
DATUM: 04/2021	ČÁST: D.1.2 - STAVEBNĚ-KONSTRUKČNÍ ŘEŠENÍ		
MĚŘÍTKO: 1:50	NÁZEV PŘÍLOHY: VÝZTUŽ VĚNCŮ		501
STUPEŇ: DPS			
PROFESE: STAVEBNĚ-KONSTRUKČNÍ			